

STATION DE RECONSTRUCTION ET D'ANALYSE D'IMAGES 2D, 3D & 4D

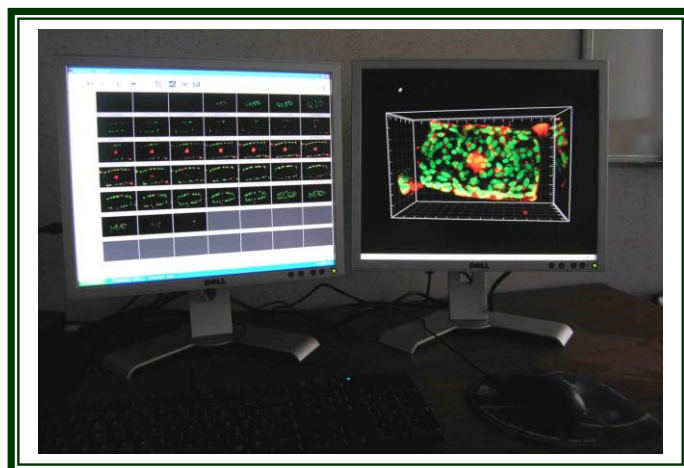
Service commun d'Imageries et
d'Analyses Microscopiques



IMARIS 6.4 Bitplane

Caractéristiques :

- Visualisation interactive en temps réel, 3D & 4D avec les modules :
- IMARIS Measurement Pro
- IMARIS Tracking
- IMARIS Coloc
- IMARIS In Press
- Filament Tracer
- IMARIS XT



Techniques :

- Acquisition, reconstruction & exploitation d'images 2, 3 & 4 D (fichiers JPEG, BMP, TIFF, multiTIFF), y compris filamenteuses, obtenues en :
 - Microscopie photonique
 - Microscopie confocale
 - Microscopie électronique en transmission
 - Microscopie électronique à balayage
- Visualisation d'images seules ou en galerie
- Etudes de co-localisation de plusieurs marqueurs
- Mesures de distances, surfaces, volumes ; statistiques et histogrammes
- Suivi de traceurs

Domaines :

**Biologie animale, Biologie santé, Biologie végétale,
Biologie marine, Environnement,
Physique, Chimie, Géologie**

Contact :

SCIAM - Service Commun d'Imageries et d'Analyses Microscopiques
sciam@univ-angers.fr

☎ 02 44 68 84 55